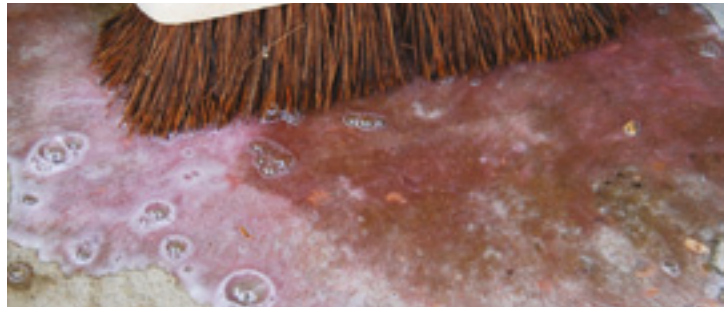


ZEMPREP SCHLEIERENTFERNER

Die Doppel-Wirk-Formel reinigt und bereitet den Untergrund für den Anstrich vor



EINSATZBEREICHE

- Bereitet blanken Beton für den Anstrich vor
- Kann sowohl auf altem, als auch neuem Beton im Innen- und Außenbereich eingesetzt werden

EIGENSCHAFTEN

- Ätzt blanken Beton an, um die Haftung für den nachfolgenden Anstrich zu verbessern
- Entfernt Verschmutzungen und leichte Ölrückstände
- Entfernt Zementschleier von neuem Beton, um die Haftung beim Anstrich zu verbessern
- Reduziert die Alkalität von neuem Beton – ideal vor dem Anstrich unserer Watco Bodenfarbe
- Einfach anzuwenden
- Farbwechselsystem – wird die pinke Flüssigkeit durchsichtig, hat der Schleierentferner gewirkt

BESCHREIBUNG

Watco Zemprep ist ein hochwirksames Ätzmittel auf Salzsäurebasis, das Betonschleier von blankem Beton entfernt. Wird der Zementschleier nicht entfernt, kann sich die später aufgetragene Farbe nicht mit dem Beton verbinden. Dies führt zu erhöhtem Abblättern, selbst bei leichter Nutzung. Diese einzigartige Doppel-Formel spart Zeit, da sie sowohl ätzt, als auch reinigt. Watco Zemprep reduziert die Alkalität in neuem Beton. Alkalische Anteile in neuem Beton können Anstriche angreifen und aufweichen. Zemprep ist einfach anzuwenden. Im Vergleich zu anderen Bodenätzmitteln hat es eine dicke, gelartige Konsistenz, welche eine bessere Kontrolle der Wirksamkeit ermöglicht. Dies führt zu einer gleichmäßig bearbeiteten Oberfläche und fördert so die Haftung für den nachfolgenden Anstrich. Um die Wirksamkeit besser erkennen zu können, haben wir dem Produkt einen pH-Indikator hinzugefügt, der sich von rosa zu klar verändert, sobald die Oberfläche vorbereitet ist.

SPECIFIKATION

Zusammensetzung	Salzsäure basiertes Ätzmittel, gemischt mit wasserbasiertem Entfetter.
Anzahl der Komponenten	1
Anzahl der Anstriche	1
Gebrauch	Innen- und Außenbereich.
Werkzeug	Weicher oder fester Besen.
Geeignet für	Blanker Beton und Zement Estrich.
Verpackungseinheit	5 L
Haltbarkeit	24 Monate in original verschlossenen Dosen.

Lagerung	Darf nicht mit Frost in Kontakt kommen.
Reichweite	20 m ²
Reinigung der Werkzeuge	Wasser.
Einschränkungen	Nicht auf Metall auftragen. Nicht auf gestrichene oder versiegelte Oberflächen auftragen. Zemprep ist nicht für Nivelliermassen geeignet.

Muster sind auf Anfrage erhältlich.

UNTERGRUND VORBEREITUNG:

Schwer belasteter Beton.

Schwer verunreinigter Beton – sollte mit dem Watco Tiefenreinigenden Entfetter entfernt werden und vollständig trocknen.

Leicht poröse Oberflächen – sollten vor dem Einsatz von Zemprep leicht angefeuchtet werden.

ANWENDUNG:

Neuer Beton sollte mindestens 8 Wochen alt sein.

Blanker Beton – Tragen Sie Zemprep auf einer Fläche von maximal 20 m² je 5 Liter Gebinde durch starkes Einarbeiten mit einem Besen auf. Lassen Sie es mindestens 15 Minuten einwirken, bis die Flüssigkeit ihre Farbe von rosa auf klar verändert. Sobald der Farbwechsel vollzogen ist, wurde die Oberflächenalkalität vollständig neutralisiert. Spülen Sie den Bereich mit reichlich Wasser ab, um alle Rückstände des Zemprep zu entfernen. Der Bereich sollte vor dem Anstrich vollkommen trocken sein. Entfernen Sie anschließend auch alle losen Partikel von der Oberfläche. Kehren Sie im Regelfall aus. Wie lässt sich feststellen, ob der Oberflächenschleier vollständig entfernt wurde?

Nach der Behandlung mit Zemprep sollte daher genau überprüft werden, ob die Oberfläche weiterhin Zement Ablagerungen erkennen lässt. Überprüft werden kann dies durch leichtes abkratzen der Oberfläche mit einer Münze. Sollte hier ein pulverartiger Film entstehen, sollte eine zweite Behandlung mit dem Zemprep Schleierentferner vorgenommen werden.

SICHERHEIT: Sicherheitsdatenblätter sind auf Anfrage erhältlich

BESTELLUNG: Verfügbar direkt über Watco GmbH und durch deren Vertreter weltweit. Alle verkauften Watco Produkte unterliegen den Geschäftsbedingungen der Firma. Der Hersteller und seine Handelsvertreter werden oft nach möglichen Anwendungen von Watco Produkten befragt, die sich von denen in den Datenblättern beschriebenen unterscheiden. Obwohl in solchen Fällen der Hersteller als auch seine Handelsvertreter stets um einen hilfreichen und konstruktiven Rat bemüht sind, kann der Hersteller für die Ergebnisse solcher Anwendungen keine Haftung übernehmen, es sei denn, dass sie spezifisch und schriftlich von Watco bestätigt wurden.

WATCO.DE

Watco GmbH, Kränkelweg 14, D-41748 Viersen Tel: 02162/530 17 17 Fax: 02162/530 17 77 E-mail: info@watco.de

WATCO.AT

Watco GmbH, Wassergasse 28, MBE-220 A-1030 Wien Tel: 01/310 09 10 Fax: 01/ 310 08 30 E-mail: info@watco.at