

Wasserabweisende Aussenbeschichtung

Eine hochwirksame, wasserabweisende Beschichtung für Außenwände



Watco Wasserabweisende Aussenbeschichtung ist eine farblose, atmungsaktive, wasserabweisende Behandlung für Ziegel-, Beton- und Steinwände. Sie wird in Form einer Creme geliefert, die in einer einzigen Schicht mit Farbroller oder Pinsel auf die Wand aufgetragen wird.

Watco Wasserabweisende Aussenbeschichtung ist einfach aufzutragen und dringt viel tiefer ein als herkömmliche flüssige Systeme. Sie kann bis zu 12 mm tief in Mauerwerk eindringen und schützt so besser gegen Schlagregen. Sie verstopft die Poren nicht, sondern dichtet sie mit Silanen und Siloxanen ab. Diese Stoffe weisen Wasser ab, aber lassen den Untergrund weiter atmen. Watco Wasserabweisende Aussenbeschichtung dringt tiefer ein, als die kleinen Risse in der Oberfläche reichen, die gewöhnliche Wasserabweisende Beschichtungen in ihrer Leistungsfähigkeit beeinträchtigen. Die höhere Eindringtiefe resultiert auch in einer besseren Beständigkeit gegen Verwittern und einem höheren Schutz gegen Schlagregen.

Die cremig weiße Konsistenz erleichtert die lückenlos deckende Auftragung. Innerhalb einer Stunde beginnt die Beschichtung in die Wand einzuziehen und wird dabei transparent. Nach 24-48 Stunden wird die maximale Eindringtiefe erreicht und die Beschichtung ist kaum mehr zu sehen.

Watco Wasserabweisende Aussenbeschichtung ist höchst beständig gegen UV-Strahlung und hat eine voraussichtliche Lebensdauer von 20-30 Jahren.

Einsatzbereich:

- Ziegel-, Beton- und Steinwände im Außenbereich

Eigenschaften:

- Einfach aufzutragendes, cremiges Material
- Dringt tiefer ein als herkömmliche wasserabweisende Beschichtungen
- Schlagregendicht
- Hilft, Gebäude trocken und warm zu halten

Sie benötigen Hilfe? Sprechen Sie mit einem unserer Berater.

Unser Experten-Team ist jederzeit für Sie da und unterstützt Sie gerne bei der Durchführung Ihres Projekts. Wir führen Sie Schritt für Schritt durch die Vorbereitung und Anwendung von **Wasserabweisende Aussenbeschichtung**.

Kontaktieren Sie unser Team unter 02162 530 17 17

(Werktags Mo. - Do. 7:30 - 17:00 Uhr; Fr. 7:30 - 14:00 Uhr)

Wasserabweisende Aussenbeschichtung

Eine hochwirksame, wasserabweisende Beschichtung für Außenwände

1 Oberflächenvorbereitung

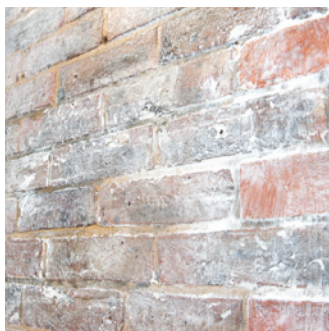
Oberflächen müssen sauber, trocken und porös genug sein, um das Eindringen von Watco Wasserabweisende Aussenbeschichtung zu ermöglichen. Entfernen Sie allen Oberflächenbewuchs mit einer Drahtbürste. Versiegeln Sie jegliche Risse oder Spalten. Verwenden Sie keine Reinigungsmittel zur Vorbereitung der Oberfläche.

2 Anwendung

Mit einem Farbroller auftragen, dann an Fensterrahmen etc. angrenzende Bereiche mit einem Pinsel behandeln. Jegliche Spritzer auf Anstrichen oder Glas sollten innerhalb von wenigen Minuten abgewischt werden. Alle Bereiche, die mit dem Farbroller nicht erreicht werden (wie tiefe Mörtelfugen oder Hohlräume in Mauerwerk) sollten mit einem Pinsel behandelt werden.

Wasserabweisende Außenbeschichtung sollte bei angemessenen Temperaturen aufgetragen werden. Anwendung unter kälteren Bedingungen könnte zur Bildung von weißen Rückständen auf der Oberfläche führen.

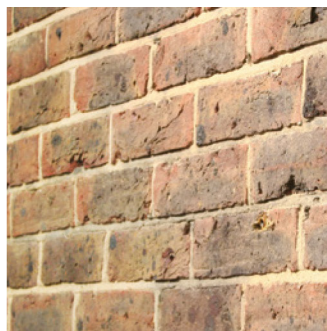
Härtezeiten



Watco Wasserabweisende Aussenbeschichtung ist direkt nach der Auftragung weiß, so dass Sie ungestrichene Bereiche leicht erkennen können.



Watco Wasserabweisende Aussenbeschichtung beginnt 15-20 Minuten nach der Auftragung, ins Mauerwerk einzudringen. Sie widersteht leichtem Regen nach zwei Stunden.



Nach 24-48 Stunden nimmt die Wand wieder ihr ursprüngliches Aussehen an.



Watco Wasserabweisende Aussenbeschichtung dringt mit der Zeit tief ein. Daher kann es bis zu zwei Monate dauern, bis bei Regen eine merkliche Abperlung auftritt. Die Härtezeiten variieren in Abhängigkeit von der Porosität der Oberfläche und den Wetterbedingungen.

Wasserabweisende Aussenbeschichtung

Eine hochwirksame, wasserabweisende Beschichtung
für Außenwände

Spezifikation

Zusammensetzung	Eine thixotrope Silan/Siloxan-Emulsion.
Anzahl der Komponenten	1
Einsatz (Innen-/Außenbereich)	Außenbereich.
Anzahl der Anstriche	Normalerweise reicht eine Schicht.
Werkzeug	Farbroller mit mittlerer Florlänge. Kanten mit einem Pinsel streichen.
Gebindegröße	5 l
Reichweite	Etwa 25 m ² pro 5 Liter Gebinde.
Trockenzeit	Siehe unten.
Werkzeugreinigung	Mit Wasser reinigen.
Überstreichen	Lösemittelbasierte Beschichtungen können nach 24 Stunden bei 15°C aufgetragen werden, sofern die Oberfläche vollständig ausgehärtet ist.
Geeignet für	Nur geeignet für die Anwendung auf porösen, ungestrichenen Oberflächen. Die Beschichtung ist alkalibeständig und kann auf kürzlich verfugten Wänden eingesetzt werden (mindestens 7 Tage alt). Sie dichtet Poren bis zu einer Breite von 0,3 mm ab. Breitere Spalten sollten verfüllt werden, z.B. mit einem Zementputz. Watco Wasserabweisende Aussenbeschichtung ist für die oberirdische Verwendung bestimmt. Sie ist nicht wirksam gegen aufsteigende Feuchtigkeit, wenn ein Problem mit hydrostatischem Druck unter Bodenniveau besteht.
Haltbarkeit	12 Monate in originalverschlossenen Behältern.
Lagerung	Entfernt von Wärmequellen und direktem Sonnenlicht lagern.
Sicherheit	Alle Produktetiketten enthalten allgemeine Sicherheitshinweise. Sicherheitsdatenblätter sind erhältlich.