

INTERLOCK BODENPLATTEN

Die schicke, schnelle und einfache Lösung für beschädigte und gefährliche Böden



EINSATZBEREICH

- Produktionsbereiche
- Lagerhallen
- Alle sauberen, stark industriell und gewerblich genutzten Bereiche

EIGENSCHAFTEN

- Geeignet für stark beanspruchte Bereiche, in denen ein sauberer, staubfreier, pflegeleichter Boden benötigt wird
- Perfekt für Böden, die Stößen oder Vibrationen ausgesetzt werden, oder wo ermüdungshemmende Eigenschaften benötigt werden
- Attraktive, rutschfeste Oberfläche
- Schnell und einfach zu montieren, keine Verklebung benötigt, einfach mit einem Gummihammer einklopfen
- Nach der Montage können die Platten bei Bedarf herausgehoben, ersetzt und transportiert werden
- Umweltfreundlich, hoher Anteil an recyceltem PVC
- Beständig gegen Chemikalien, Öl und Lösemittel
- Stolperfallen können mit den ebenfalls erhältlichen Rampen und Eckstücken reduziert werden

BESCHREIBUNG

Watco Interlock Bodenplatten sind die perfekte Lösung zum Abdecken von beschädigten Bodenflächen, deren Reparatur unpraktisch und teuer wäre.

Jede Platte wird einfach auf die Oberfläche gelegt und mit einem Gummihammer eingeklopft. Da kein Kleber benötigt wird, können die Platten leicht umgesetzt oder kostengünstig ausgetauscht werden.

Watco Interlock Bodenplatten werden aus äußerst langlebigem, 7mm dickem PVC nach höchsten Qualitätsstandards gefertigt und sind in 2 Varianten und 7 Farben erhältlich - genau auf Ihren Bedarf angepasst. Die flache Variante ist für Fahrzeugverkehr geeignet. Die Variante mit Noppen eignet sich für Fußgängerverkehr.

Perfekt für schwache oder verunreinigte Oberflächen, die nicht ausreichend gereinigt werden können, um eine Beschichtung zu ermöglichen.

SPEZIFIKATION

Zusammensetzung	50% neues PVC & 50% recyceltes PVC.
Herstellung	Spritzguss.
Normen & Zertifizierung	Erfüllt und übertrifft die Anforderungen nach BS EN 649 BBA96/3229. Details siehe Seite 3.
Einsatz (Innen-/Außenbereich)	Innenbereich.
Geeignet für	Beton.
Werkzeug	Gummihammer oder Ingenieurhammer, Bandmaß, Tischkreissäge, Schneidemaschine oder Stichsäge.
Haltbarkeit & Lebenszykluskosten	Die voraussichtliche Lebensdauer von Watco Interlock Bodenplatten beträgt mehr als 25 Jahre. Da einzelne Platten und Rampen bei Beschädigung oder Abnutzung ausgetauscht werden können, haben die Platten erheblich niedrigere Lebenszykluskosten als Oberflächen, die mit dem Untergrund verbunden werden müssen.
Garantie	Für alle Watco Interlock Bodenplatten besteht ab Lieferdatum eine 5-Jahres-Garantie bei Fabrikationsfehlern.
Gewicht	8,3 kg/m ²
Härte	89-92 Shore A.
Brandverhalten	Das verwendete PVC unterstützt Verbrennung nicht und erreicht beim Test nach BS 476: Part 7 Class 1 spread of flame.
Rutschhemmende Eigenschaften	BS6677 Part 1:1986 Größer oder gleich 35 L, niedriges Rutschrisiko.

Reibverschleiß	Gruppe T (>0,2 mm ² /100 revs) (EN660-2) 16.
Mechanische Festigkeit	17 N/mm ² nach DIN53504.
Formstabilität	BS EN434:1994 – maximale Größenänderung <0,1%.
Chemikalien	PVC ist beständig gegen die gebräuchlichsten Chemikalien und Kohlenwasserstoffe. Eine ausführliche chemische Beständigkeitstabelle ist auf Anfrage erhältlich. Vorsicht ist bei der Benutzung von Keton-Lösemitteln angebracht.
Farbbeständigkeit	>6 (EN20105:B02 Method 3).
Schalldämpfung	Es wird eine Lärmreduzierung von bis zu 46 db erreicht.
Reinigung	Kann feucht gewischt oder mit einer Scheuersaugmaschine gereinigt werden.
Montage	Die Montage erfolgt nach den englischen Verfahrensregeln entsprechend BS8203:2001 und der Anleitung von Watco. Bitte beachten Sie die untenstehende Montageanleitung für umfassende Informationen.

FARBEN



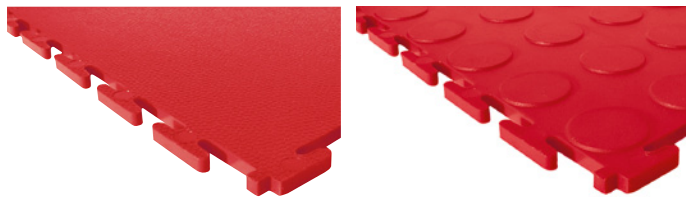
Obwohl wir großen Wert auf eine exakte Farbdarstellung legen, können wir Abweichungen vom Originalfarbton durch unterschiedliche Monitor- oder Druckeinstellungen leider nicht vermeiden.

GRÖSSEN / REICHWEITE

	Größe (mm)	Anzahl	Reichweite
Platten	7 x 500 x 500	10	2,4 m ²
Rampe	7 x 500 x 90	6	-
Rampe & Ecke	7 x 590 x 90	1	-

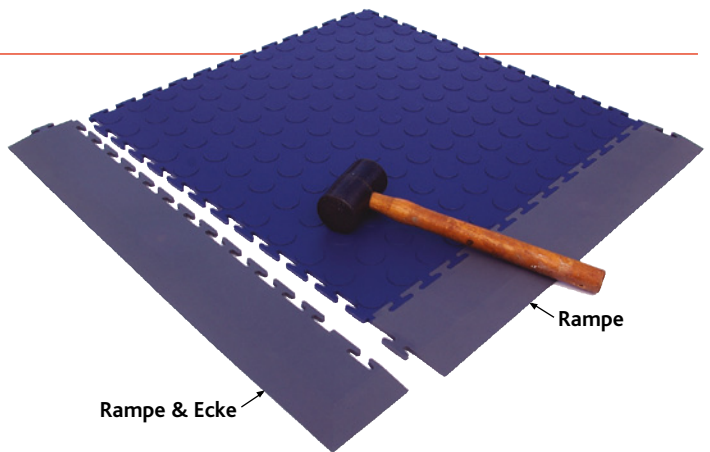
MONTAGEANLEITUNG

7 mm dicke Platten sind in sieben Farben erhältlich, jeweils in einer flachen Variante und einer Variante mit Noppen



Die flache Variante ist für Fahrzeugverkehr geeignet

Die Variante mit Noppen eignet sich für Fußgängerverkehr



VORBEREITUNG

Watco Interlock Bodenplatten können auf jeder harten Oberfläche montiert werden und müssen meist nicht geklebt werden. Wir empfehlen eine Verklebung nur in Fällen, wo die Platten in direktem Sonnenlicht angebracht werden (z.B. auf Laderampen in Südlage), oder wo sehr starker Verkehr in Verbindung mit engen Wendekreisen auftritt.

Wenn die Montage bei niedrigen Temperaturen (unterhalb von 15°C) durchgeführt werden soll, ist es unerlässlich, dass die Platten sich mindestens 12 Stunden akklimatisieren können. Wenn möglich sollte die Montage bei Temperaturen von 18°C erfolgen.

Beim Verlegen der Platten muss ein Mindestabstand von 5 mm zu festen Punkten eingehalten werden, um die temperaturabhängige Ausdehnung und Kontraktion der Platten nicht zu behindern.

VORGEHENSWEISE

Die Verlegung der Platten erfolgt immer von der Mitte zu den Seitenkanten hin. Dieses Prinzip führt zu einer gleichmäßigen Verteilung der Gewichts- und Oberflächenspannung der Platten. Die Platten können mit einem Gummihammer oder einem Ingenieurhammer verbunden werden.

Abschluss und Kanten

Nach der Verlegung aller ganzen Platten empfehlen wir, vor dem Zuschnitt der Randbereiche 24 Stunden zu warten. So können sich die Platten setzen und voll ausdehnen. Denken Sie daran, eine 5 mm breite Dehnungsfuge zwischen den Platten und allen fixen Punkten (Wände, Maschinen etc.) zu belassen. Schneiden Sie die Platten für ein optimales Ergebnis mit einer Tischkreissäge, Schneidemaschine oder Stichsäge. Wir empfehlen, die 5 mm Dehnungsfugen zwischen Platten und Wänden zum Abschluss wie folgt zu behandeln:

- Mit Silikonmasse füllen
- Mit einer aufsitzende Abschlussleiste wie Gradus SO100 verdecken

FERTIGUNG VON AUßENECKEN

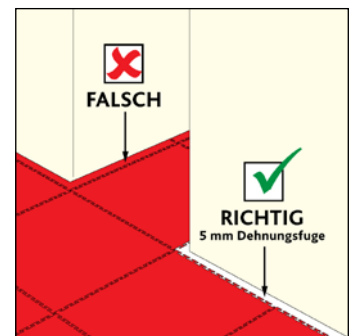
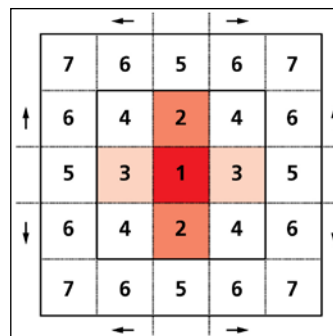
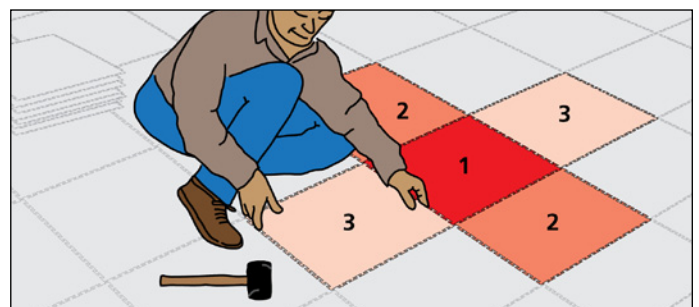
Ein Eckstück für Außenecken ist bei Watco erhältlich. Alternativ können Sie die Rampenstücke wie folgt zu einer Ecke schneiden:

- Legen Sie alle ganzen Rampen (Abb 1) A, B, C, D aus, bis nur die Ecke selbst fehlt.
- Nehmen Sie die verbleibende Rampe E, schneiden Sie das Dreieck e1 von E ab (folgen Sie dabei den Markierungen an der Rückseite der Rampe). Führen Sie die gleichen Schritte für das Dreieck e2 durch
- Entsorgen Sie den Rest der Rampe E
- Legen Sie e1 neben Rampe A und e2 neben Rampe D (Abb 2). Damit haben Sie Ihre Außenecke hergestellt

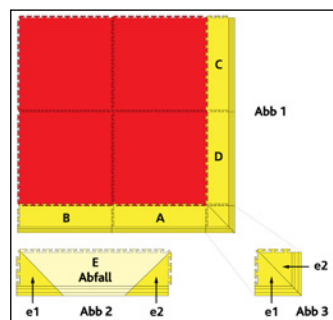
FERTIGUNG VON INNENECKEN

- Legen Sie alle ganzen Rampen (Abb 4) A, B, aus, bis nur die Ecke selbst fehlt
- Nehmen Sie Rampe C, schneiden Sie Dreieck c1 ab (folgen Sie dabei den Markierungen auf der Rückseite). Führen Sie die gleichen Schritte an Rampe D für das Dreieck d1 durch.
- Entsorgen Sie die Ecken c1 und d1
- Verbinden Sie Rampe D mit Rampe A und Rampe C mit Rampe B (Abb 5). Damit haben Sie Ihre Innenecke hergestellt

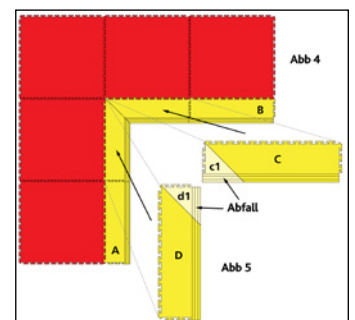
Einfach anzubringen



Außenecke



Innenecke



WATCO.DE

Watco GmbH, Kränkelsweg 14, D-41748 Viersen Tel: 02162/530 17 17 Fax: 02162/530 17 77 E-mail: info@watco.de

WATCO.AT

Watco GmbH, Wassergasse 28, MBE-220 A-1030 Wien Tel: 01/310 09 10 Fax: 01/ 310 08 30 E-mail: info@watco.at