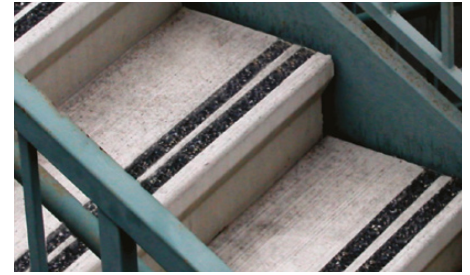


Epoxy Grip Streifen

Attraktive, sichere Endbearbeitung für Stufen, Rampen und Böden

Watco Epoxy Grip Streifen sind hochwirksam und äußerst vielseitig einsetzbar, um Rutschfestigkeit zu erreichen. Verteilen Sie einfach die schwarze Epoxidharzpaste zwischen zwei Streifen des selbstklebenden 'Epoxy Grip Streifen'-Klebandes, und streuen Sie den Feinsplitt auf die Paste. Entfernen Sie dann das Klebeband, so dass ein robuster, schwarzer, rutschfester Streifen zurückbleibt. Wir empfehlen die Aufbringung von einem oder mehreren 15 mm breiten Streifen, mit 50 mm Abstand. Mit Epoxy Grip Streifen können Sie eine attraktivere Oberfläche als mit herkömmlichen Beschichtungen erhalten.



Einsatzbereich:

- Stufen im Innen- und Außenbereich
- Rampen, Eingangsbereiche, Holzböden etc.
- Im Umkreis von Maschinen

Eigenschaften:

- Elegante, schwarze Epoxidharz-Streifen mit anthrazitfarbener, feinsplittiger Oberfläche
- Ausgezeichnete Haftung auf vielen verschiedenen Untergründen dank Epoxidharzformel
- Erzeugen Sie mithilfe des mitgelieferten Spezialklebandes Streifen in beliebiger Länge und Breite, als Richtlinie
- Eine Alternative zu Anti-Rutsch-Klebestreifen, für eine Beschichtung in stark beanspruchten Bereichen

Sie benötigen Hilfe? Sprechen Sie mit einem unserer Berater.

Unser Experten-Team ist jederzeit für Sie da und unterstützt Sie gerne bei der Durchführung Ihres Projekts. Wir führen Sie Schritt für Schritt durch die Vorbereitung und Anwendung von **Epoxy Grip Streifen**.

Kontaktieren Sie unser Team unter 02162 530 17 17.

(Werktags Mo. - Do. 7:30 - 17:00 Uhr; Fr. 7:30 - 14:00 Uhr)

Epoxy Grip Streifen

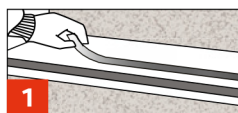
Attraktive, sichere Endbearbeitung für Stufen, Rampen und Böden

1 Oberflächenvorbereitung

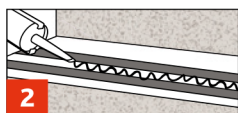
Stellen Sie sicher, dass die Oberflächen sauber und trocken sind. Nicht auf kalten (unterhalb von 10°C) oder feuchten Untergrund auftragen.

2 Anwendung

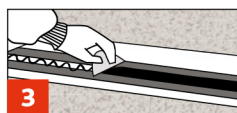
Bitte beachten Sie das untenstehende Diagramm. Mischen Sie die Epoxidharzpaste erst an, wenn Sie bereit für die Auftragung sind. Sie muss sofort nach dem Anmischen verwendet werden.



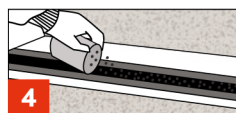
1 Kleben Sie das Klebeband im gewünschten Abstand auf.



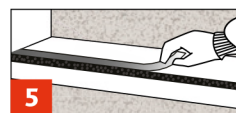
2 Tragen Sie die Paste gleichmäßig zwischen den Klebebändern auf.



3 Glätten Sie die Paste mit dem Spachtel.



4 Streuen Sie Feinsplitt über die Paste.



5 Entfernen Sie das Klebeband vorsichtig, bevor das Produkt aushärtet.

3 Anmischen

Gießen Sie den Härter in die Dose mit Harz und mischen Sie gründlich mit einem Spatelmesser oder einem ähnlichen Werkzeug. Schaben Sie beim Mischen an den Seiten und dem Boden der Dose entlang, damit dort kein ungemischtes Harz oder Härter zurückbleibt (diese können sonst beim Aushärten zu weichen Stellen führen). Gießen Sie das Material nach dem Anmischen in die mitgelieferte Kartusche und verschließen Sie das offene Ende mit dem Kolben. Legen Sie die Kartusche in die Kartuschenpistole ein und schrauben Sie die Tülle auf, nachdem Sie das Ende abgeschnitten haben.

Epoxy Grip Streifen

Attraktive, sichere Endbearbeitung für Stufen,
Rampen und Böden

Spezifikationen

Zusammensetzung	Epoxidharzbasierte Paste mit 100% Feststoffanteil, mit anthrazitfarbenem Feinsplitt.
Anzahl der Komponenten	1 x Harz, 1 x Härter, 1 x leere Kartusche, 1 x Tülle für die Kartusche, 1 x Spachtel, 500 g rutschhemmender Feinsplitt.
Einsatz (Innen-/Außenbereich)	Außen- und Innenbereich.
Werkzeug	Kartuschenpistole, 'Epoxy Grip Streifen'- Klebeband.
Geeignet für	Terrassenholz, Holzbeplankung, Pontons etc.
Gebindegröße	310 ml Kartuschen-Set.
Reichweite	Eine Kartusche reicht bei Aufbringung auf glatten Untergrund für eine Linie von etwa 10 m Länge und 15 mm Breite.
Härtezeit	Im Allgemeinen ist das Produkt nach 16 Stunden bei 15-20°C ausreichend ausgehärtet, um belastet zu werden. Die Aushärungszeit wird durch niedrigere Temperaturen verlängert. Nicht unterhalb von 10°C auftragen.
Topfzeit	Etwa 20 Minuten bei 20°C. Unverbrauchtes Material kann sich erhitzen, wenn es in der Kartusche belassen wird.
Haltbarkeit	24 Monate in originalverschlossenen Behältern.
Lagerung	Vor der Anwendung für mindestens 8 Stunden bei Temperaturen von etwa 15-25°C lagern.
Sicherheit	Sicherheitsdatenblätter sind erhältlich. Lebensmittel müssen während der Auftragung und Aushärtung aus dem Bereich entfernt werden.