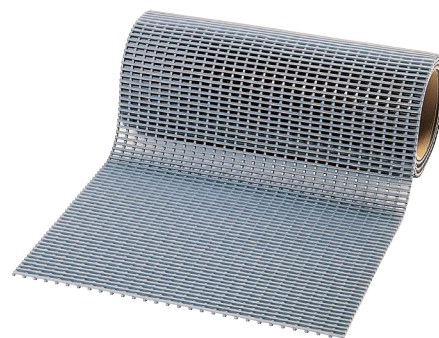


# Dach-Gehweg-Matten

## Hochbelastbare Matten für den Einsatz auf Dächern



Watco Dach-Gehweg-Matten wurde speziell als sicherer Gehweg auf Flachdächern bei jeder Wetterlage entwickelt. Ihr Eigengewicht hält die robuste Matte ohne Befestigung an Ort und Stelle. Die 14 mm dicke, rutschfeste Matte mit selbstentwässernder offener Gitterstruktur bietet dauerhafte Rutschfestigkeit selbst in Bereichen mit stehendem Wasser.

Watco Dach-Gehweg-Matten sind kompatibel mit vinylhaltigen Kunststoff-Dachbahnen aus PVC, EVA/VAE etc., einfach auszulegen und komplett wartungsfrei.



### FARBEN



Mittelgrau



Schwarz



Gelb

**Gratisproben des Produkts sind auf Nachfrage erhältlich.**

Obwohl wir großen Wert auf eine exakte Farbdarstellung legen, können wir Abweichungen vom Originalfarbton durch unterschiedliche Monitor- oder Druckeinstellungen leider nicht vermeiden.

### Einsatzbereiche:

- Alle flachen oder sanft geneigten Dächer

### Eigenschaften:

- Dauerhafte Rutschfestigkeit
- UV-beständig
- Widersteht starkem Wind dank hohem Eigengewicht (getestet bis zu 150 km/h)
- Schützt die Dachmembran
- Selbstentwässernde, offene Gitterstruktur
- Keine Befestigung notwendig
- Lieferung in Rollen:  
10 m x 14 mm dick und 600 mm / 910 mm / 1220 mm breit

## Sie benötigen Hilfe? Sprechen Sie mit einem unserer Berater.

Unser Experten-Team ist jederzeit für Sie da und unterstützt Sie gerne bei der Durchführung Ihres Projekts. Wir führen Sie Schritt für Schritt durch die Vorbereitung und Anwendung von **Dach-Gehweg-Matten**.

## Kontaktieren Sie unser Team unter 02162 530 17 17.

(Werktags Mo. - Do. 7:30 - 17:00 Uhr; Fr. 7:30 - 14:00 Uhr)

# Dach-Gehweg-Matten

Hochbelastbare Matten für den Einsatz auf Dächern

## Spezifikation

<b>Aussehen</b>	Hochbelastbares, flexibles PVC.
<b>Verfügbarkeit</b>	14 mm stark, erhältlich in Rollen: • 10 m x 600 mm • 10 m x 910 mm • 10 m x 1220 mm.
<b>Gewicht</b>	6,6 kg/m <sup>2</sup>
<b>Lebensdauer</b>	Entspricht der Lebensdauer moderner Flachdachabdeckungen oder übertrifft diese.
<b>Chemikalienbeständigkeit</b>	Beständig gegen die meisten Säuren, Alkalien und Öle. Weitere Informationen erhalten Sie von Watcos technischen Beratern.
<b>Feuerbeständigkeit</b>	DIN 4102 Teil 1 – Klasse B2.
<b>Rutschfestigkeit</b>	ASTM F1677 (Trocken/Nass): (0,6/0,5).
<b>Thermische Beständigkeit</b>	Kann bei Temperaturen von -20°C bis 60°C eingesetzt werden.